

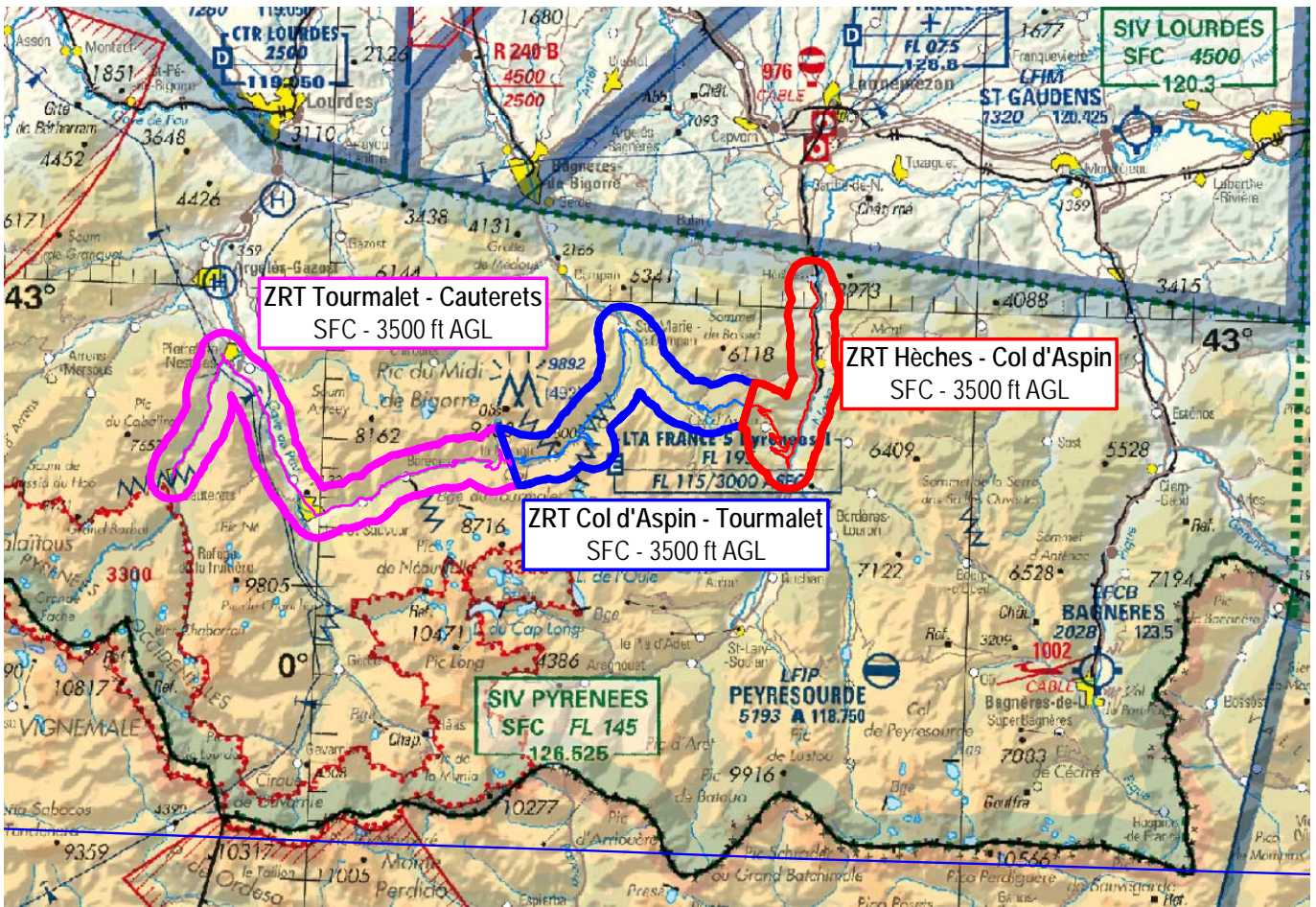
Objet : Création de 4 Zones Réglementées Temporaires (ZRT) pour la 11ème Etape du Tour de France cycliste 2015 en FIR Bordeaux LFBB

Validité : Mercredi 15 juillet 2015

### ACTIVITÉ

Hélicoptères et Aéronefs du dispositif aérien assurant la retransmission de l'étape Pau / Cauterets-Vallée de Saint-Savin.

### ZRT HECHES - COL D'ASPIN, ZRT COL D'ASPIN - TOURMALET et ZRT TOURMALET - CAUTERETS :



### DATES ET HEURES D'ACTIVITÉ

|                               |               |
|-------------------------------|---------------|
| ZRT HECHES - COL D'ASPIN :    | 12h10 – 13h30 |
| ZRT COL D'ASPIN - TOURMALET : | 13h00 – 14h30 |
| ZRT TOURMALET - CAUTERETS :   | 14h10 - 15h30 |

### LIMITES LATERALES ET VERTICALES

#### Limites latérales :

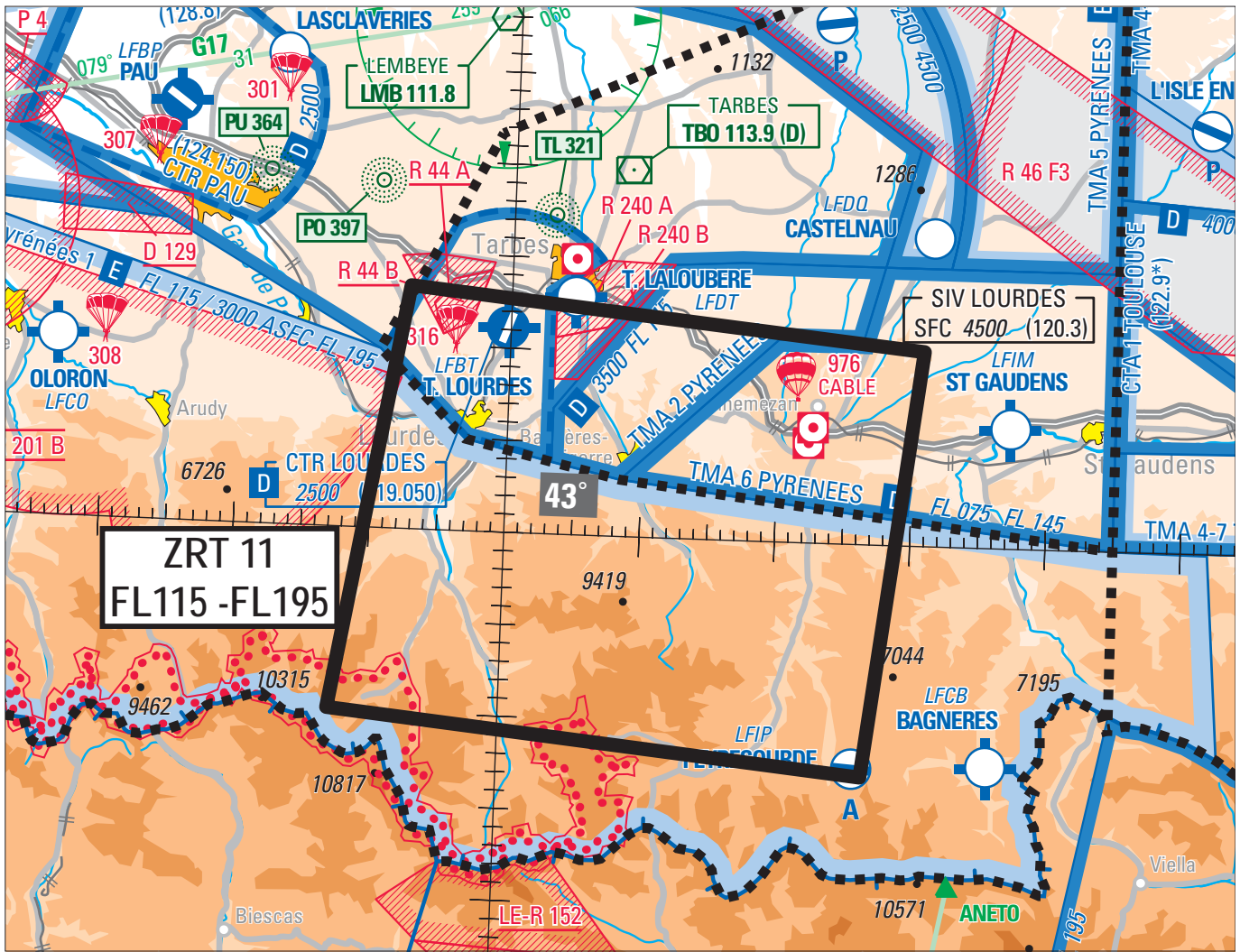
0.75 NM de part et d'autre des routes :

| ZRT Heches – Col d'Aspin |                        | ZRT Col d'Aspin – Tourmalet |                        | ZRT Tourmalet – Cauterets |                        |
|--------------------------|------------------------|-----------------------------|------------------------|---------------------------|------------------------|
| Heches                   | 43°00'52"N 000°22'21"E | Col d'Aspin                 | 42°56'32"N 000°19'39"E | Col du Tourmalet          | 42°54'30"N 000°08'43"E |
| D929                     |                        | D918                        |                        | D918                      |                        |
| Arreau                   | 42°54'34"N 000°21'36"E | Col du Tourmalet            | 42°54'30"N 000°08'43"E | Luz St Sauveur            | 42°52'24"W 000°00'12"W |
| D918                     |                        |                             |                        | D921                      |                        |
| Col d'Aspin              | 42°56'32"N 000°19'39"E |                             |                        | Pierrefitte-Nestalas      | 42°04'30"N 000°04'30W  |
|                          |                        |                             |                        | D920                      |                        |
|                          |                        |                             |                        | Cauterets                 | 42°53'27"N 000°06'52"W |

#### Limites verticales :

SFC - 3500 FT AGL

ZRT 11



DATES ET HEURES D'ACTIVITÉ

10h45 – 15h45

LIMITES LATÉRALES ET VERTICALES

**Limites latérales :**  
 43°13'10" N-000°07'27" W  
 42°50'06" N-000°12'31" W  
 42°47'19" N-000°26'55" E  
 43°10'31" N-000°30'45" E  
 43°13'10" N-000°07'27" W

**Limites verticales :**  
 FL 115 / FL195

DISPOSITIONS COMMUNES A L'ENSEMBLE DES ZRT

INFORMATION DES USAGERS

Bordeaux CTL : 129.100 MHz  
 Pyrénées INFO : 126.525 MHz  
 Pyrénées APP : 128.800 MHz  
 Lourdes APP : 120.300 MHz

STATUT

Zones Réglementées Temporaires (ZRT) qui coexistent avec les espaces aériens avec lesquels elles interfèrent.

**CONDITIONS DE PENETRATION****CAG VFR et CAM :**

Contournement obligatoire sauf pour :

- les aéronefs accrédités par l'organisation du Tour de France
- les aéronefs d'Etat en mission de sûreté aérienne
- les aéronefs assurant des missions d'assistance, de sauvetage ou de sécurité publique lorsque leur mission ne permet pas le contournement des ZRT

**CAG IFR :**

Sur autorisation et selon les instructions de l'organisme rendant les services de la circulation aérienne.

**SERVICES RENDUS**

Les services rendus par les organismes habituels aux appareils autorisés à pénétrer dans ces ZRT sont ceux liés aux classes des espaces aériens avec lesquels ces zones coexistent.

**CONSIGNES PARTICULIERES**

Les usagers aériens sont invités à consulter quotidiennement des informations complémentaires qui pourraient être portées à leur connaissance par la voie de l'information aéronautique.